

All the Equipments about Sound

Professional Audio System

Dual Wireless Microphone System

무선마이크 시스템 MC-920 Series

랙 브라켓 기본포함



>> MC-920HB

본 제품은 가변형 무선마이크 시스템(UHF Wireless System)으로서 900MHz 대역의 가변형 주파수로 사용자가 무선 핸드 마이크 또는 바디팩 송신기를 선택하여 사용할 수 있도록 구성되어 있습니다. 디지털 오디오 시그널 프로세서에 기반한 통합회로를 채용하였으며, 추가적인 기능으로는 주파수 간섭에 의한 노이즈 발생 차단을 위한 다중 복합 방지회로 적용, FM 변조방식에 의한 무선주파수 방식으로 안정적인 주파수 전달과 고음질의 오디오 출력에 적합합니다.

오디오 노이즈 발생율을 최소화하기 위한 최적의 회로구성으로, 보다 맑은 음색을 표현하여 최상의 환경을 만들어 나갑니다.

본 기기는 회의실, 학교, 강당, 연회장, 행사등 다양한 환경에서 사용하시기에 적합한 제품입니다

- UHF 925.000 ~ 937.500MHz
- 최적의 주파수 자동 검색기능(프리셋)
- 랙마운트(브라켓) 기본포함
- 배터리 잔량계지 표시 / 외장안테나 출력 지원
- 1/2 19"랙사이즈 / SMT 회로 채용
- 적외선 싱크방식으로 송수신기 설정
- 최대 80미터의 송수신거리
- 주파수 간섭에 의한 노이즈 발생 차단을 위한 다중 복합 방지회로
- 오디오 노이즈 발생율을 최소화하기 위한 최적의 회로구성
- 작동상태를 직관적으로 표시하는 디스플레이

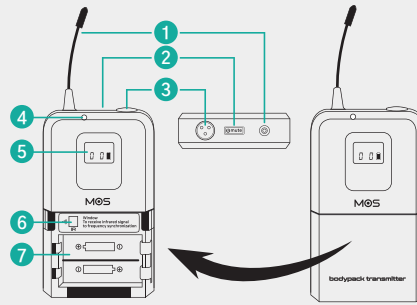


DETAIL OF DEPARTMENT 각부의 명칭 및 기능



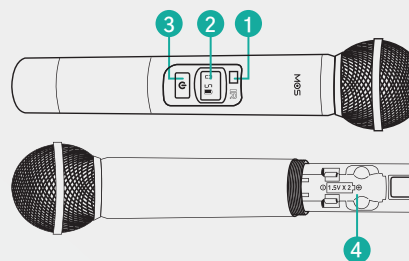
- ① POWER Switch
- ② CH A VOLUME controlling knob
- ③ CH A UP button
- ④ CH A SET button
- ⑤ LCD display
- ⑥ IR 센서 Window
- ⑦ CH B UP button
- ⑧ CH A DOWN button
- ⑨ CH B SET button
- ⑩ CH B DOWN button
- ⑪ CH B VOLUME controlling knob
- ⑫ DC input
- ⑬ CH A ANTENNA
- ⑭ CH A BALANCE output
- ⑮ CH B BALANCE output
- ⑯ MIX output
- ⑰ CH B ANTENNA

벨트형 마이크



- ① ANTENNA
- ② POWER switch / MUTE
- ③ MICROPHONE jack
- ④ OPERATING model indicator
- ⑤ LCD
- ⑥ IR 센서 Receiver
- ⑦ BATTERY TANK

핸디형 마이크



- ① IR 센서 Receiver
- ② LCD
- ③ POWER switch / MUTE
- ④ BATTERY TANK

RECEIVER	MC-920	TRANSMITTER	MH-900	MB-900
POWER OUTPUT	4 W	FREQUENCY RANGE	925.000 ~ 937.500 MHz	
T.H.D	< 1%	MICROPHONE TYPE	Hand Type	Bodypack Type
FREQUENCY	Pre-programmed 92 switch-able frequency	OSCILLATION MODE	PLL Oscillating circuit	
FREQUENCY RESPONSE	50Hz ~ 18 KHz ± 3 dB	MODULATION	FM	
RECEIVING MODE	PLL Receiving	RF POWER	10mW	
RATED	± 25 KHz	MIC UNIT(TYPE)	Moving coil	Condenser
SENSITIVITY	10 dBuV (sinad > 30 dB)	BATTERY TYPE	1.5V AA x 2	
DISTORTION(15KHz Dev AT 1KHz)	< 0.5%	DISPLAY	LCD display	
AUDIO OUTPUT	400mV (2 XLR balanced & 6.35 jackUnbalanced)	OPERATING TIME	6 H	
FREQUENCY RANGE	925.000 ~ 937.500 MHz	DIMENSIONS (WxDxH)mm	50 (Ø) x 245(H)mm	65 x 110 x 22mm
PRESET CHANNEL	92 ch	WEIGHT (Kg)	420 g	75 g
ANTENNAS	External antenna			
POWER SUPPLY	DC 13.5V			
WIRELESS MICROPHONE	MB-900, MH-900			
OPERATING TIME	Infinite			
DIMENSIONS (WxDxH)MM	210 x 45 x 160mm			
WEIGHT (Kg)	835 g			